

DAS GESICHT UNSERER REGION.

BMW Niederlassungen NRW

Düsseldorf · Bonn · Dortmund · Essen

www.bmw-niederlassungen-nrw.de

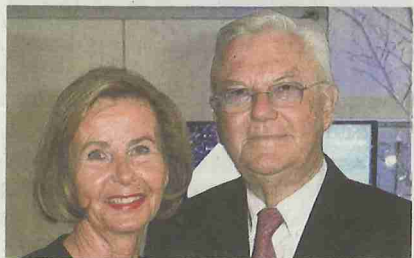
BMW 6er Gran Coupé: Verbrauch kombiniert l/100km: 9,4-5,5. CO₂-Emission kombiniert g/km: 219-148. CO₂-Effizienz D-A. Abbildung zeigt Sonderausstattungen.



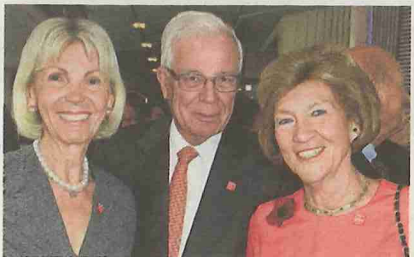
49 Minuten für Steinmeier



Modeunternehmer Gerhard Weber und Ehefrau Charlotte Dresselhaus-Weber



Jimmy Schmied und ihr Ehemann Horst



Elke und Ulrich Möllmann sowie Karin Miele (v. l.)



Brigitte Mohn, Mitglied im Bertelsmann-Aufsichtsrat

Dieses Jubiläum fand unter höchsten Sicherheitsvorkehrungen statt. Bundesaußenminister Frank-Walter Steinmeier (SPD) kam zur 50-Jahr-Feier des westfälischen Möbelherstellers Porta nach Gütersloh, und so mussten die gut 450 Geladenen erst einmal strenge Sicherheitskontrollen über sich ergehen lassen. Schon am Vortag wurde die Stadthalle mit Sprengstoffspürhunden durchsucht. Neben dem Polizeiaufgebot erwartete

VON BRIGITTE PAVETIC

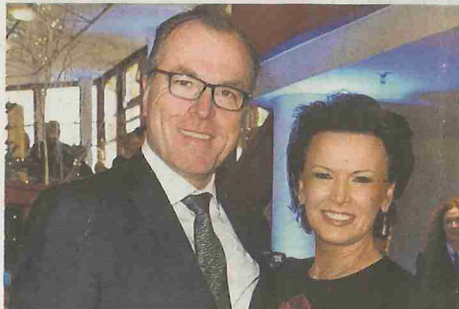
die Gäste aber auch eine heimelige Weihnachtsdekoration in der Stadthalle, ein schmackhaftes Menü und ein musikalisches Highlight.

„Mensch, Hermann, da bist Du ja.“ So begrüßte Steinmeier – gebürtiger Detmolder – seinen alten Freund Hermann Gärtner, der gemeinsam mit Wilhelm Fahrenkamp vor einem halben Jahrhundert die Firma Porta gegründet hatte. Heute zählt sie zu den größten Einrichtungsunternehmen Deutschlands. Mit über 5000 Mitarbeitern werden rund 840 Millionen Euro umgesetzt. Steinmeier hielt die Festrede zum Jubiläum und entschwand nach exakt 49 Minuten wieder.

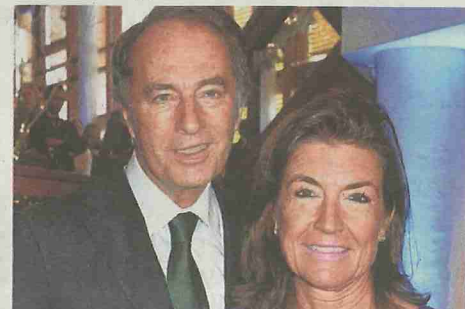
Liz Mohn, Bertelsmann, gratulierte ebenso wie Werner Stickling, Gesellschafter des Verler Küchenherstellers Nobilia, Altbürgermeisterin Maria Unger (SPD) und ihr Nachfolger Henning Schulz (CDU) sowie Karin Miele. Die Sängerin Sarah Connor unterhielt das angesagte Publikum mit Hits wie „Wie schön du bist“.



Die Firmengründer und der Politiker: Wilhelm Fahrenkamp, Frank-Walter Steinmeier und Hermann Gärtner (v. l.)



Fleischunternehmer Clemens Tönnies und seine Ehefrau Margit



Professor Dieter H. Vogel und Angelika Beyer



Brigitte Gärtner (l.), Unternehmen Porta, und Liz Mohn, Bertelsmann



Helga Weissenberg und ihr Ehemann Gerhard



Mark Wössner, Mitglied des Daimler-Aufsichtsrats, Christiane Link



Elke Büdenbender, Ehefrau von Außenminister Steinmeier



Günter Scheipermeier, Nobilia-Werke, mit seiner Ehefrau Hildegund